



▶ 扫码关注 了解更多

苏州总部

苏州钧信自动控制有限公司
www.servodynamics.com.cn

东部大区

电话: 0512-82079388
邮箱: sales@servodynamics.com.cn
苏州市吴江经济技术开发区江兴东路1128号

常州办事处 / 合肥办事处 / 南京办事处 / 昆山办事处
南通办事处

北方大区

电话: 010-84287799
邮箱: sales@servodynamics.com.cn
北京市朝阳区北苑路30号院北京文化创意大厦
3号楼6层603

北京办事处 / 天津办事处 / 济南办事处 / 沈阳办事处
长春办事处 / 西安办事处 / 郑州办事处 / 太原办事处

西南大区

电话: 0512-82079388
邮箱: sales@servodynamics.com.cn
成都市郫都区创智南一路88号绿地紫荆星座1号
楼710室

成都办事处 / 重庆办事处

华南大区

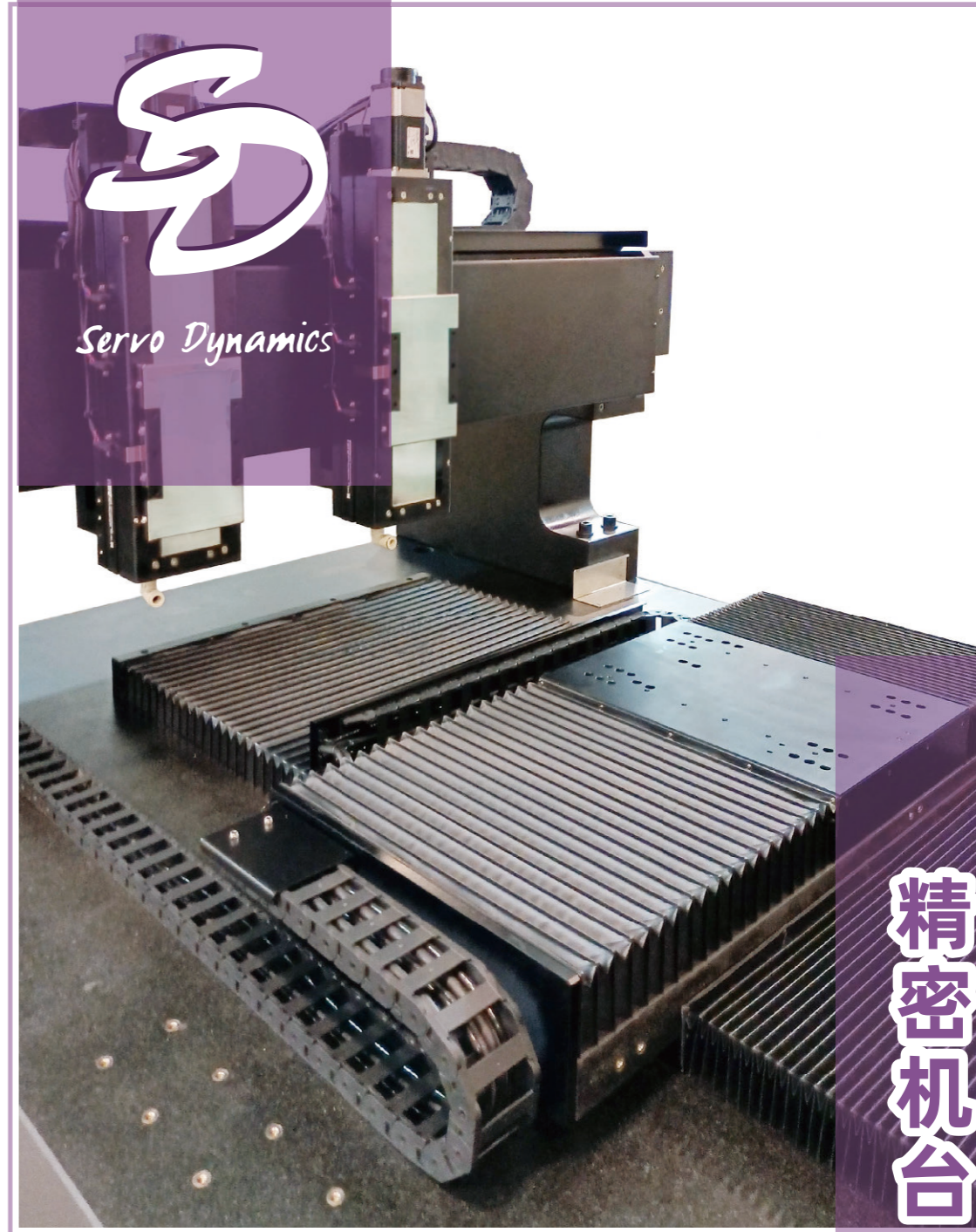
电话: 0755-83765461
邮箱: sales@servodynamics.com.cn
深圳市南山区留仙大道塘岭路1号金骐智谷大厦
2205室

深圳办事处 / 广州办事处 / 东莞办事处 / 厦门办事处
长沙办事处 / 武汉办事处

浙江大区

电话: 0512-82079388
邮箱: sales@servodynamics.com.cn
杭州市钱塘区2号大街519号佳宝科创中心3幢
907-1

杭州办事处 / 宁波办事处 / 温州办事处



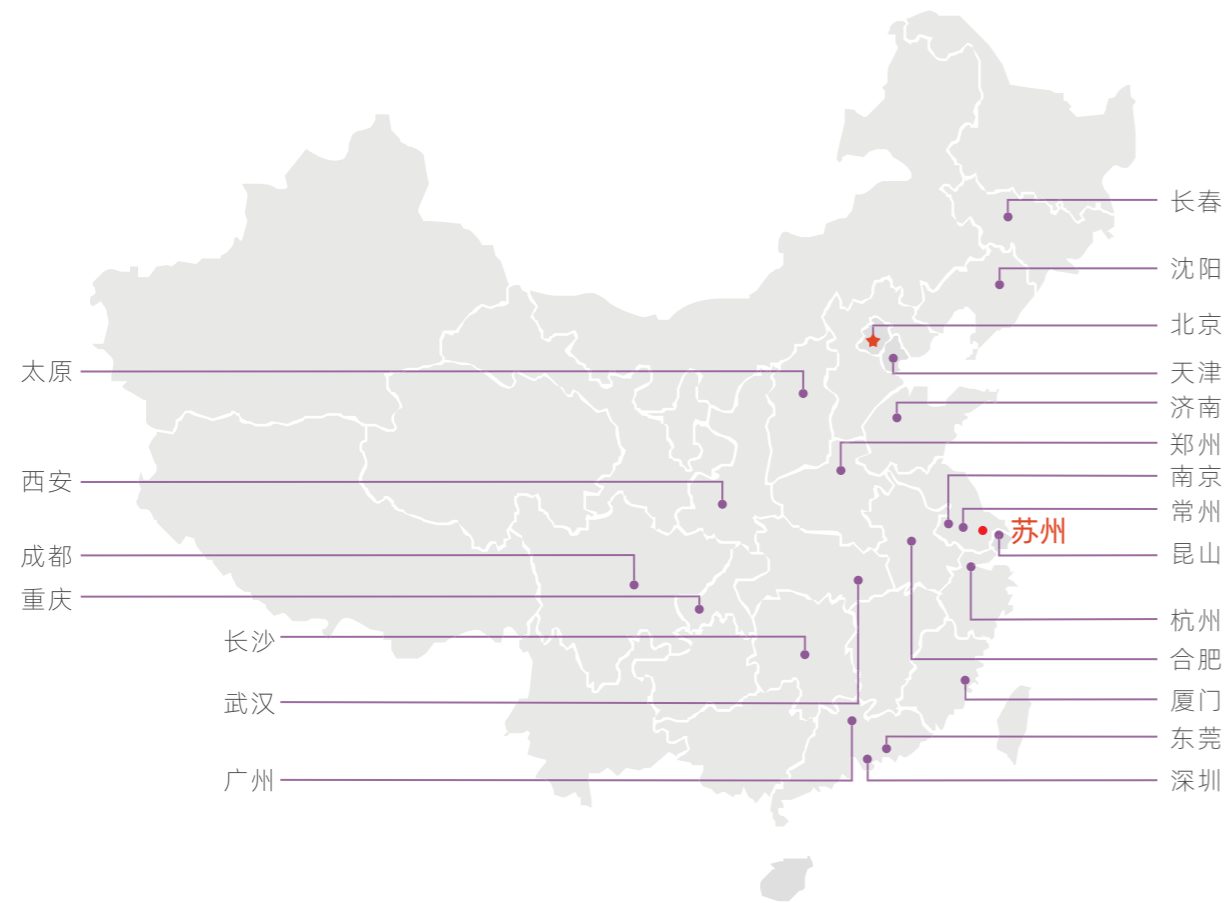
精密机台

选型样本

苏州钧信自动控制有限公司
www.servodynamics.com.cn

关于苏州钧信

苏州钧信自动控制有限公司是精密运动控制产品的专业供应商和系统集成商，于2001年8月在苏州成立。2017年母公司亿仕登控股集团在香港上市(港股代码:01656)。主要经营控制系统、交流伺服电机、直线电机，高精度减速箱、导轨丝杆、光栅传感、机器视觉、机器人系统等关键零部件的研发和生产，公司产品覆盖整个运动控制领域。苏州钧信具备独立研发团队和遍布全国的营销服务网络，与国内各高校科研院所和军工单位有着长期合作。自主开发软硬件系统，广泛应用于军工科研、航空航天、机器人、高速铁路、印刷包装、纺织印染、数控机床等领域。



苏州钧信在中国30多个城市、地区开设分公司、办事处，专注服务整个中国市场。

服务热线 0512-82079388

CONTENTS

目录

01	铝型材直线电机标准模组 JXL60系列 JXL82系列 JXL95系列 JXL115系列
11	DR系列交叉滚子直线电机平台 DR110系列平台 DR200系列平台
13	SXY40直线电机叠加平台
14	SXYR40直线电机三轴平台
15	直接驱动电机(DDR) MRD-F160-025H1 MRD-F160-070H1
17	综合案例
25	重点项目

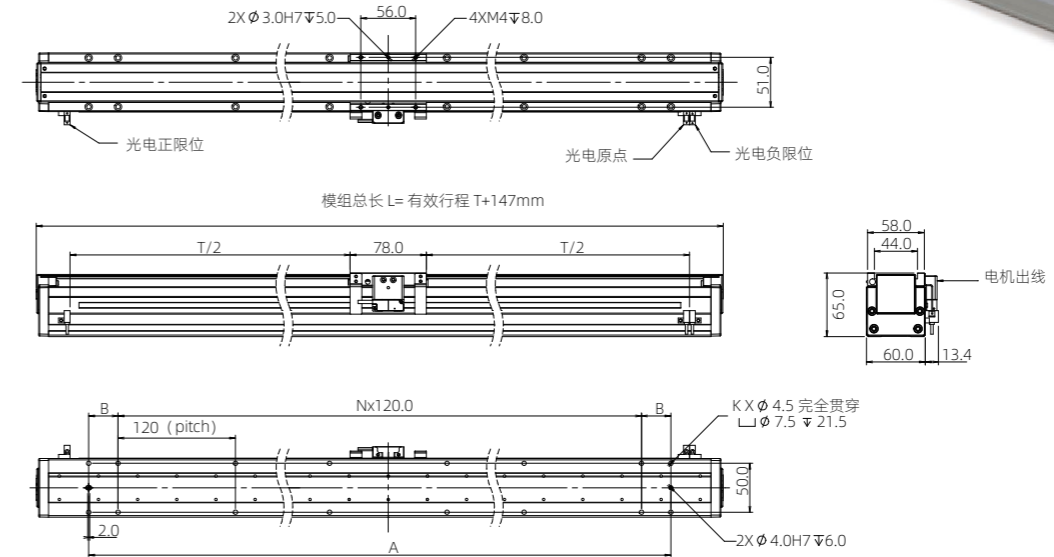
铝型材直线电机标准模组 订购信息

		JXL	-	60	-	0060	-	H	-	2	-	M1	-	C1	-	01	-	PF	
JXL单轴模组																			
底座尺寸																			
60	60 mm																		
82	82mm																		
95	95mm																		
115	115mm																		
有效行程																			
0060	60mm																		
1260	1260 mm																		
编码器类型																			
空	标准																		
H	高精度																		
动子数量																			
空	单动子																		
2	双动子																		
电机类型																			
M1	M1-W030																		
M2	M2-W030																		
M3	82时为M3-W040;95时为M3-W060;115时为M3-W075																		
M4	82时为M4-W040;95时为M4-W060;115时为M4-W075																		
防尘方式																			
C1	半防尘(标准)																		
C2	全防尘(定制)																		
导线长度																			
01	1000mm																		
03	3000mm																		
驱动器通信方式																			
PF	脉冲型																		
EC	EtherCAT总线型																		

JXL60系列

JXL60-M1-C1直线电机

机械尺寸



JXL60-M1-C1直线电机型号及参数

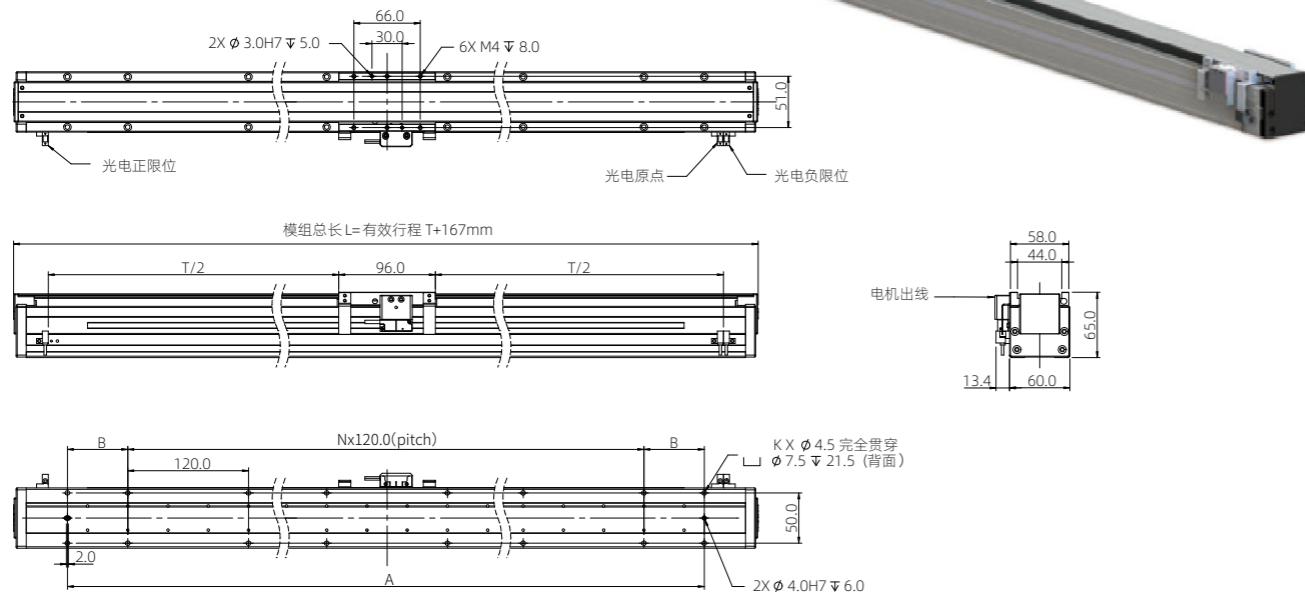
参数	行程T (mm)													
	80	140	200	260	320	380	440	500	560	620	680	740	800	860
K	4	8	8	8	8	12	12	12	12	16	16	16	16	20
N	1	1	1	1	3	3	3	3	5	5	5	5	7	7
A (mm)	120	180	240	300	360	420	480	540	600	660	720	780	840	900
B (mm)	-	30	60	90	-	30	60	90	-	30	60	90	-	30
L (mm)	227	287	347	407	467	527	587	647	707	767	827	887	947	1007

JXL60-M1-C1直线电机配置和性能参数

配置	
电机	M1-W030 电源线长: 200mm
驱动	持续电流: 2.5A 峰值电流: 10A
反馈	标准: DMT-010 1.0μm分辨率 配线长度: 200mm 高精度: DH-010 1.0μm分辨率 配线长度: 200mm
导轨	内嵌式双导轨
性能参数	
推力	持续推力: 23.8N 峰值推力: 95N
负载	在加速度1G、速度500mm/s、驻留时间0.2s、运行620mm行程情况下 水平安装:负载≤4kg, 侧挂安装:负载≤2kg, 最高运行限速1000mm/s
精度	标准: 重复精度: ±5μm 高精度: 重复精度: ±2μm 定位精度: 请联系我们
直线度	±10μm/300mm
模组重量	80mm行程1.8kg (每增加60mm行程增加0.32kg)
安装方式	水平安装/侧挂安装

JXL60-M2-C1直线电机

机械尺寸



JXL60-M2-C1直线电机型号及参数

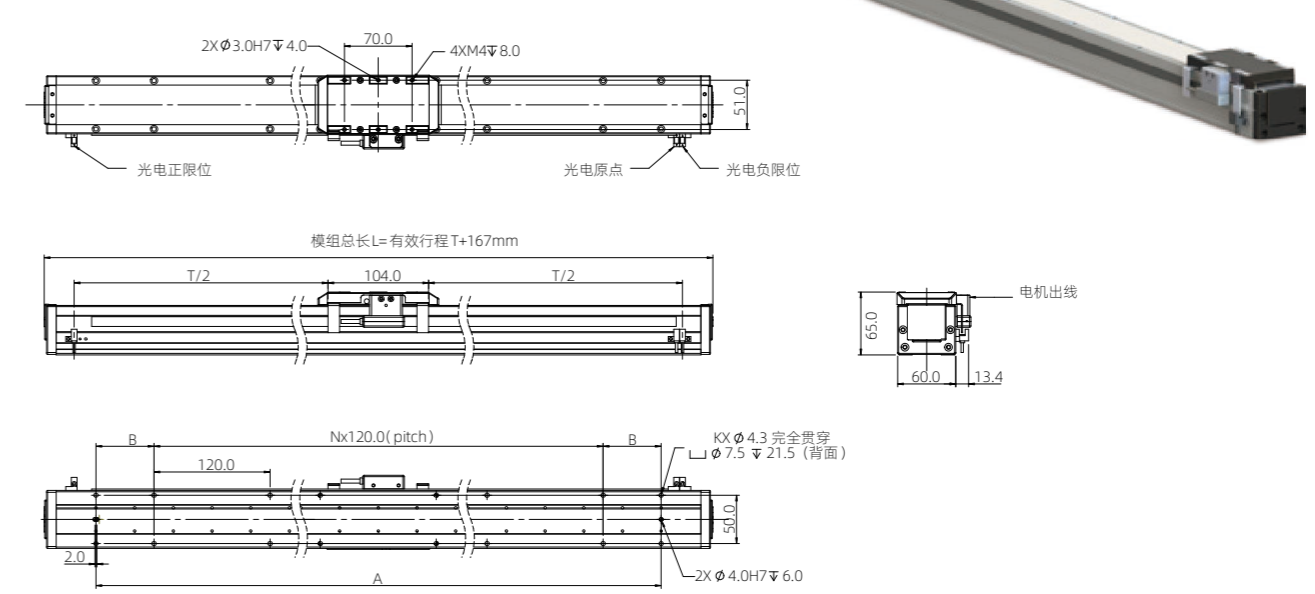
参数	行程T (mm)													
	60	120	180	240	300	360	420	480	540	600	660	720	780	840
K	4	8	8	8	8	12	12	12	12	16	16	16	16	20
N	1	1	1	1	3	3	3	3	5	5	5	5	7	7
A (mm)	120	180	240	300	360	420	480	540	600	660	720	780	840	900
B (mm)	-	30	60	90	-	30	60	90	-	30	60	90	-	30
L (mm)	227	287	347	407	467	527	587	647	707	767	827	887	947	1007

JXL60-M2-C1直线电机配置和性能参数

配置	
电机	M2-W030 电源线长: 200mm
驱动	持续电流: 2.5A 峰值电流: 10A
反馈	标准: DMT-010 1.0μm分辨率 配线长度: 200mm 高精度: DH-010 1.0μm分辨率 配线长度: 200mm
导轨	内嵌式双导轨
性能参数	
推力	持续推力: 44.8N 峰值推力: 179N
负载	在加速度1G、速度500mm/s、驻留时间0.2s、运行600mm行程情况下 水平安装: 负载≤ 6kg, 侧挂安装: 负载≤ 3kg, 最高运行限速1000mm/s
精度	标准: 重复精度: ±5μm 高精度: 重复精度: ±2μm 定位精度: 请联系我们
直线度	±10μm/300mm
模组重量	60mm行程2.0kg (每增加60mm行程增加0.32kg)
安装方式	水平安装/侧挂安装

JXL60-M2-C2直线电机

机械尺寸



JXL60-M2-C2直线电机型号及参数

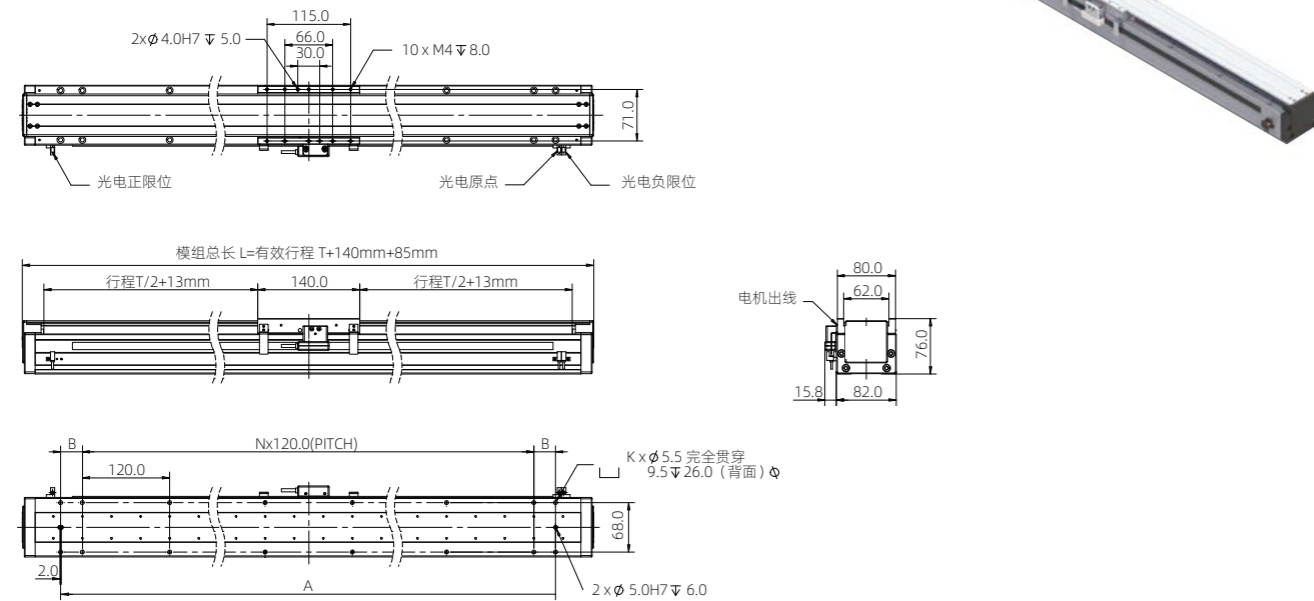
参数	行程T (mm)													
	60	120	180	240	300	360	420	480	540	600	660	720	780	840
K	4	8	8	8	8	12	12	12	12	16	16	16	16	20
N	1	1	1	1	3	3	3	3	5	5	5	5	7	7
A (mm)	120	180	240	300	360	420	480	540	600	660	720	780	840	900
B (mm)	-	30	60	90	-	30	60	90	-	30	60	90	-	30
L (mm)	227	287	347	407	467	527	587	647	707	767	827	887	947	1007

JXL60-M2-C2直线电机配置和性能参数

配置	
电机	M2-W030 电源线长: 200mm
驱动	持续电流: 2.5A 峰值电流: 10A
反馈	标准: DMT-010 1.0μm分辨率 配线长度: 200mm 高精度: DH-010 1.0μm分辨率 配线长度: 200mm
导轨	内嵌式双导轨
性能参数	
推力	持续推力: 44.8N 峰值推力: 179N
负载	在加速度1G、速度500mm/s、驻留时间0.2s、运行600mm行程情况下 水平安装: 负载≤ 6kg, 侧挂安装: 负载≤ 3kg, 最高运行限速1000mm/s
精度	标准: 重复精度: ±5μm 高精度: 重复精度: ±2μm 定位精度: 请联系我们
直线度	±10μm/300mm
模组重量	60mm行程2.0kg (每增加60mm行程增加0.32kg)
安装方式	水平安装/侧挂安装

JXL82系列 JXL82-M3-C1直线电机

机械尺寸



JXL82-M3-C1直线电机型号及参数

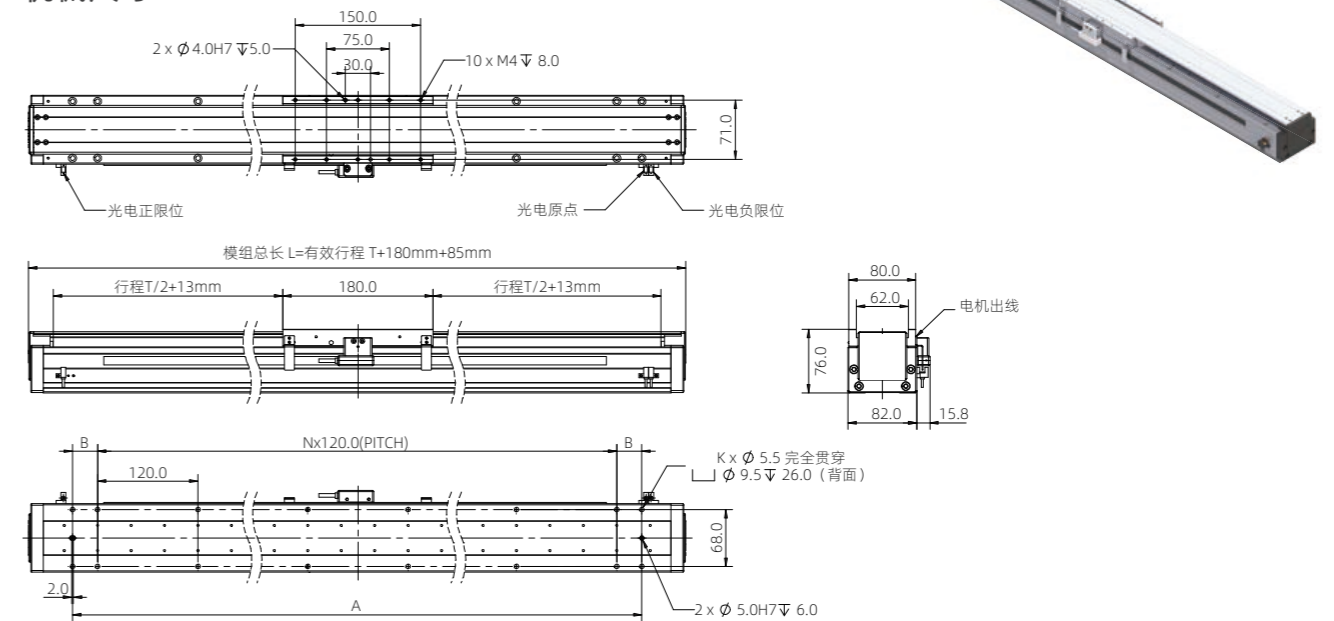
参数	行程T (mm)																				
	60	120	180	240	300	360	420	480	540	600	660	720	780	840	900	960	1020	1080	1140	1200	1260
K	8	8	8	8	12	12	12	12	16	16	16	16	20	20	20	20	24	24	24	24	28
N	1	1	1	3	3	3	3	5	5	5	5	7	7	7	7	9	9	9	9	11	11
A (mm)	180	240	300	360	420	480	540	600	660	720	780	840	900	960	1020	1080	1140	1200	1260	1320	1380
B (mm)	30	60	90	-	30	60	90	-	30	60	90	-	30	60	90	-	30	60	90	-	30
L (mm)	285	345	405	465	525	585	645	705	765	825	885	945	1005	1065	1125	1185	1245	1305	1365	1425	1485

JXL82-M3-C1直线电机配置和性能参数

配置	
电机	M3-W040 电源线长: 200mm
驱动	持续电流: 2.5A 峰值电流: 10A
反馈	标准: DMT-010 1.0μm分辨率 配线长度: 200mm 高精度: DH-010 1.0μm分辨率 配线长度: 200mm
导轨	内嵌式双导轨
性能参数	
推力	持续推力: 52N 峰值推力: 208N
负载	在加速度1G、速度1000mm/s、驻留时间0.2s、运行1000mm行程情况下 水平安装: 负载≤ 8kg, 侧挂安装: 负载≤ 6kg, 最高运行限速2000mm/s
精度	标准: 重复精度: ±5μm 高精度: 重复精度: ±2μm 定位精度: 请联系我们
直线度	±10μm/300mm
模组重量	60mm行程5kg (每增加60mm行程增加0.5kg)
安装方式	水平安装/侧挂安装

JXL82-M4-C1直线电机

机械尺寸



JXL82-M4-C1直线电机型号及参数

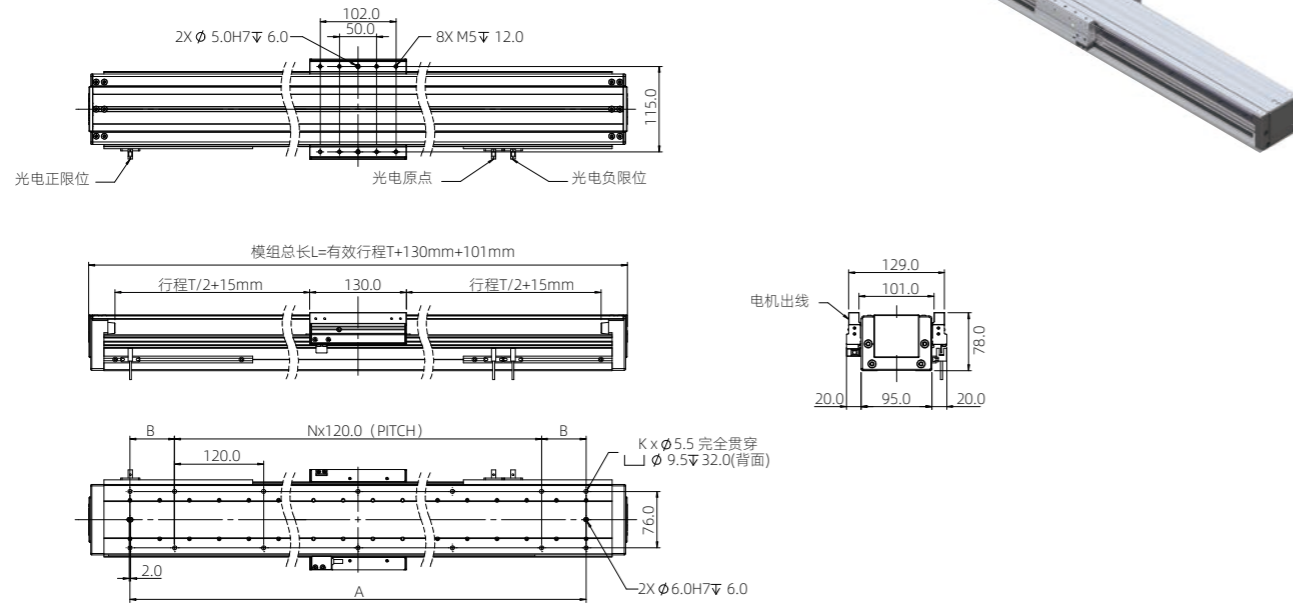
参数	行程T (mm)																			
	80	140	200	260	320	380	440	500	560	620	680	740	800	860	920	980	1040	1100	1160	1220
K	8	8	8	12	12	12	12	16	16	16	16	20	20	20	20	24	24	24	24	28
N	1	1	3	3	3	3	5	5	5	5	7	7	7	7	9	9	9	9	11	11
A (mm)	240	300	360	420	480	540	600	660	720	780	840	900	960	1020	1080	1140	1200	1260	1320	1380
B (mm)	60	90	-	30	60	90	-	30	60	90	-	30	60	90	-	30	60	90	-	30
L (mm)	345	405	465	525	585	645	705	760	825	885	945	1005	1065	1125	1185	1245	1305	1365	1425	1485

JXL82-M4-C1直线电机配置和性能参数

配置	
电机	M4-W040 电源线长: 200mm
驱动	持续电流: 2.5A 峰值电流: 10A
反馈	标准: DMT-010 1.0μm分辨率 配线长度: 200mm 高精度: DH-010 1.0μm分辨率 配线长度: 200mm
导轨	内嵌式双导轨
性能参数	
推力	持续推力: 98N 峰值推力: 392N
负载	在加速度1G、速度1000mm/s、驻留时间0.2s、运行1000mm行程情况下 水平安装: 负载≤ 15kg, 侧挂安装: 负载≤ 10kg, 最高运行限速2000mm/s
精度	标准: 重复精度: ±5μm 高精度: 重复精度: ±2μm 定位精度: 请联系我们
直线度	±10μm/300mm
模组重量	60mm行程5.6kg (每增加60mm行程增加0.5kg)
安装方式	水平安装/侧挂安装

JXL95系列 JXL95-M3-C1直线电机

机械尺寸



JXL95-M3-C1直线电机型号及参数

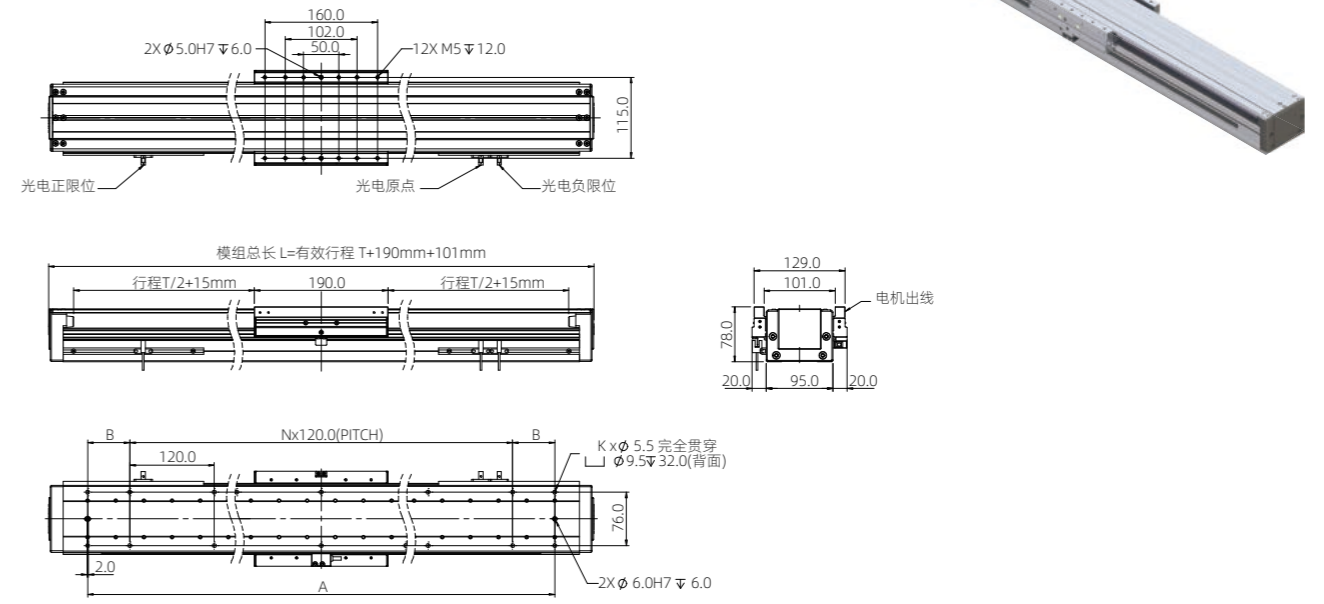
参数	行程T (mm)																				
	60	120	180	240	300	360	420	480	540	600	660	720	780	840	900	960	1020	1080	1140	1200	1260
K	6	6	10	10	10	10	14	14	14	14	18	18	18	18	22	22	22	22	26	26	26
N	-	2	2	2	2	4	4	4	6	6	6	6	8	8	8	8	10	10	10	10	10
A (mm)	180	240	300	360	420	480	540	600	660	720	780	840	900	960	1020	1080	1140	1200	1260	1320	1380
B (mm)	90	-	30	60	90	-	30	60	90	-	30	60	90	-	30	60	90	-	30	60	90
L (mm)	291	351	411	471	531	591	651	711	771	831	891	951	1011	1071	1131	1191	1251	1311	1371	1431	1491

JXL95-M3-C1直线电机配置和性能参数

配置	
电机	M3-W060 电源线长: 200mm
驱动	持续电流: 2.5A 峰值电流: 10A
反馈	标准: DMT-010 1.0μm分辨率 配线长度: 200mm 高精度: DH-010 1.0μm分辨率 配线长度: 200mm
导轨	外嵌式双导轨
性能参数	
推力	持续推力: 110.5N 峰值推力: 442N
负载	在加速度1G、速度1000mm/s、驻留时间0.2s、运行1000mm行程情况下 水平安装: 负载≤ 18kg, 侧挂安装: 负载≤ 15kg, 最高运行限速2000mm/s
精度	标准: 重复精度: ±5μm 高精度: 重复精度: ±2μm 定位精度: 请联系我们
直线度	±10μm/300mm
模组重量	60mm行程6.4kg (每增加60mm行程增加0.65kg)
安装方式	水平安装/侧挂安装

JXL95-M4-C1直线电机

机械尺寸



JXL95-M4-C1直线电机型号及参数

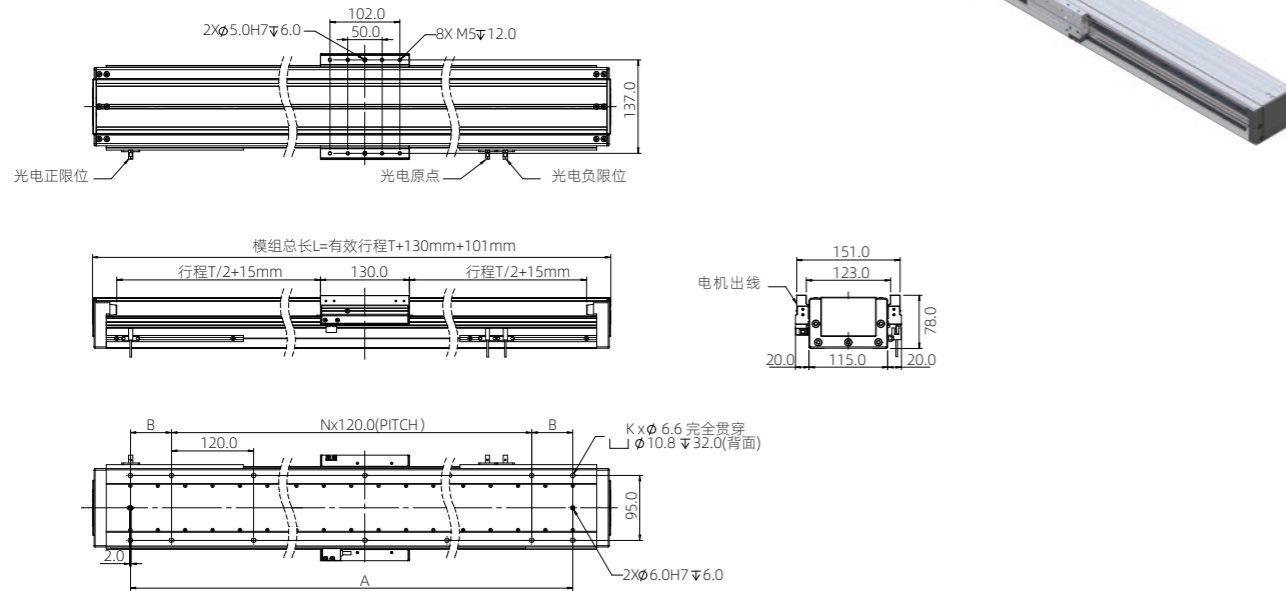
参数	行程T (mm)																			
	60	120	180	240	300	360	420	480	540	600	660	720	780	840	900	960	1020	1080	1140	1200
K	6	10	10	10	10	14	14	14	14	18	18	18	18	22	22	22	22	26	26	26
N	2	2	2	2	4	4	4	4	6	6	6	6	8	8	8	8	10	10	10	10
A (mm)	240	300	360	420	480	540	600	660	720	780	840	900	960	1020	1080	1140	1200	1260	1320	1380
B (mm)	-	30	60	90	-	30	60	90	-	30	60	90	-	30	60	90	-	30	60	90
L (mm)	351	411	471	531	591	651	711	771	831	891	951	1011	1071	1131	1191	1251	1311	1371	1431	1491

JXL95-M4-C1直线电机配置和性能参数

配置	
电机	M4-W060 电源线长: 200mm
驱动	持续电流: 2.5A 峰值电流: 10A
反馈	标准: DMT-010 1.0μm分辨率 配线长度: 200mm 高精度: DH-010 1.0μm分辨率 配线长度: 200mm
导轨	外嵌式双导轨
性能参数	
推力	持续推力: 147N 峰值推力: 588N
负载	在加速度1G、速度1000mm/s、驻留时间0.2s、运行1000mm行程情况下 水平安装: 负载≤ 25kg, 侧挂安装: 负载≤ 20kg, 最高运行限速2000mm/s
精度	标准: 重复精度: ±5μm 高精度: 重复精度: ±2μm 定位精度: 请联系我们
直线度	±10μm/300mm
模组重量	60mm行程7.6kg (每增加60mm行程增加0.65kg)
安装方式	水平安装/侧挂安装

JXL115系列 JXL115-M3-C1直线电机

机械尺寸



JXL115-M3-C1直线电机型号及参数

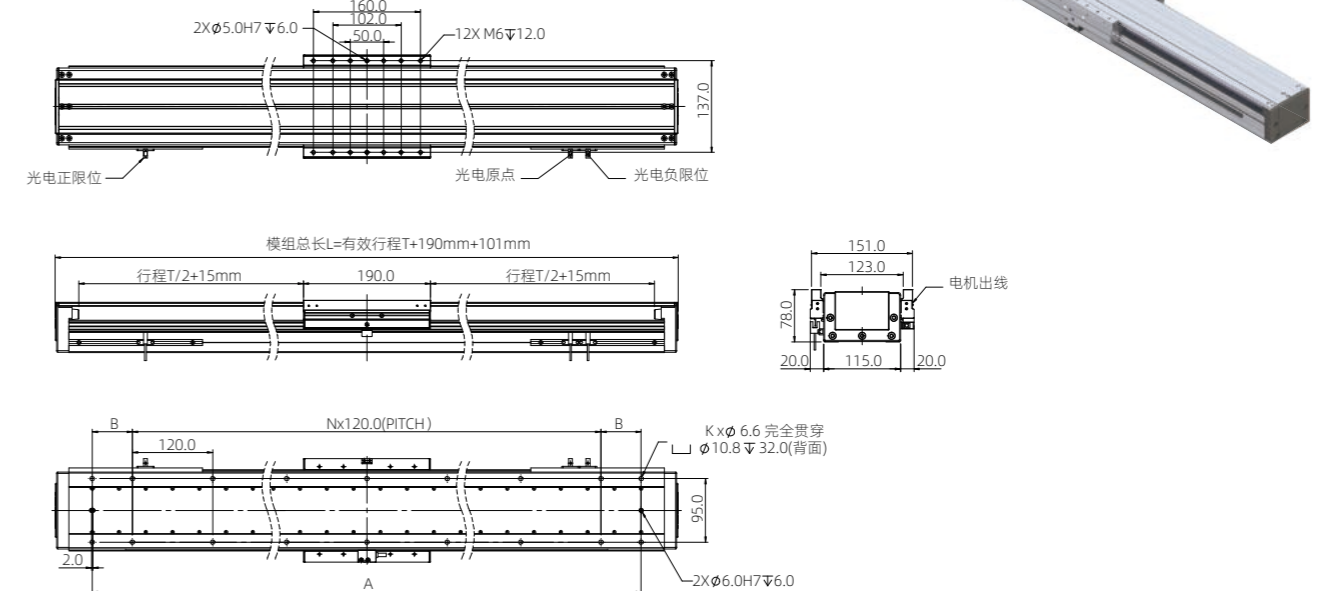
参数	行程T (mm)																						
	60	120	180	240	300	360	420	480	540	600	660	720	780	840	900	960	1020	1080	1140	1200	1260	1320	1380
K	6	6	10	10	10	10	14	14	14	14	18	18	18	18	22	22	22	22	26	26	26	26	26
N	-	2	2	2	2	4	4	4	6	6	6	6	8	8	8	8	10	10	10	10	10	10	10
A (mm)	180	240	300	360	420	480	540	600	660	720	780	840	900	960	1020	1080	1140	1200	1260	1320	1380	1320	1380
B (mm)	90	-	30	60	90	-	30	60	90	-	30	60	90	-	30	60	90	-	30	60	90	60	90
L (mm)	291	351	411	471	531	591	651	711	771	831	891	951	1011	1071	1131	1191	1251	1311	1371	1431	1491	1431	1491

JXL115-M3-C1直线电机配置和性能参数

配置	
电机	M3-W075 电源线长: 200mm
驱动	持续电流: 2.5A 峰值电流: 10A
反馈	标准: DMT-010 1.0μm分辨率 配线长度: 200mm 高精度: DH-010 1.0μm分辨率 配线长度: 200mm
导轨	外嵌式双导轨
性能参数	
推力	持续推力: 152N 峰值推力: 609N
负载	在加速度1G、速度1000mm/s、驻留时间0.2s、运行1000mm行程情况下 水平安装: 负载≤ 25kg, 侧挂安装: 负载≤ 18kg, 最高运行限速2000mm/s
精度	标准: 重复精度: ±5μm 高精度: 重复精度: ±2μm 定位精度: 请联系我们
直线度	±10μm/300mm
模组重量	60mm行程7.5kg (每增加60mm行程增加0.7kg)
安装方式	水平安装/侧挂安装

JXL115-M4-C1直线电机

机械尺寸



JXL115-M4-C1直线电机型号及参数

参数	行程T (mm)																							
	60	120	180	240	300	360	420	480	540	600	660	720	780	840	900	960	1020	1080	1140	1200	1260	1320	1380	
K	6	10	10	10	10	14	14	14	14	18	18	18	18	22	22	22	22	26	26	26	26	26	26	
N	2	2	2	2	4	4	4	4	6	6	6	6	8	8	8	8	10	10	10	10	10	10	10	
A (mm)	240	300	360	420	480	540	600	660	720	780	840	900	960	1020	1080	1140	1200	1260	1320	1380	1320	1380	1380	
B (mm)	-	30	60	90	-	30	60	90	-	30	60	90	-	30	60	90	-	30	60	90	-	30	60	90
L (mm)	351	411	471	531	591	651	711	771	831	891	951	1011	1071	1131	1191	1251	1311	1371	1431	1491	1431	1491	1491	

JXL115-M4-C1直线电机配置和性能参数

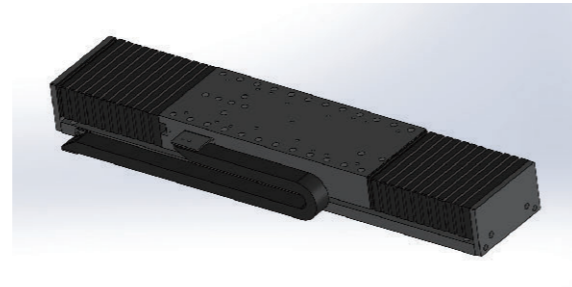
配置	
电机	M4-W075 电源线长: 200mm
驱动	持续电流: 2.5A 峰值电流: 10A
反馈	标准: DMT-010 1.0μm分辨率 配线长度: 200mm 高精度: DH-010 1.0μm分辨率 配线长度: 200mm
导轨	外嵌式双导轨
性能参数	
推力	持续推力: 203N 峰值推力: 812N
负载	在加速度1G、速度1000mm/s、驻留时间0.2s、运行1000mm行程情况下 水平安装: 负载≤ 35kg, 侧挂安装: 负载≤ 20kg, 最高运行限速2000mm/s
精度	标准: 重复精度: ±5μm 高精度: 重复精度: ±2μm 定位精度: 请联系我们
直线度	±10μm/300mm
模组重量	60mm行程9kg (每增加60mm行程增加0.75kg)
安装方式	水平安装/侧挂安装

直线电机模组标准品

DR系列交叉滚子直线电机平台

特点

- 采用无铁芯直线电机，响应快，整定时间短
- 采用交叉滚子导轨，低摩擦，低噪音，高刚性
- 模组结构紧凑，高精度，平滑稳定



DR110系列平台

型号

DR110-100/200/300-1/0.5/0.1-S-V (DR110-行程-读数头分辨率-电机-导轨)

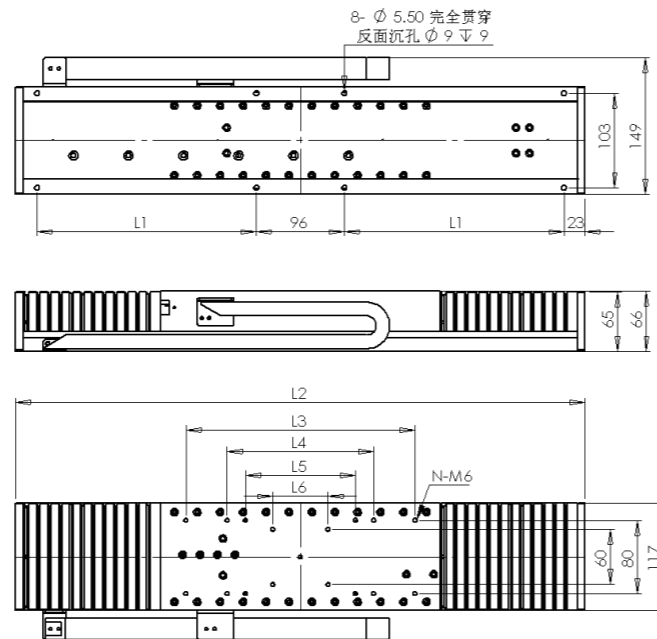
性能参数

直线度	正负1微米/25毫米(使用符号和字母单位)
双向重复精度(分辨率为1微米)	正负3微米(40微米光栅栅距)(使用符号和字母单位)
双向重复精度(分辨率为0.5微米)	正负1.5微米(20微米光栅栅距)(使用符号和字母单位)
双向重复精度(分辨率为0.1微米)	正负1微米(20微米光栅栅距)(使用符号和字母单位)
备注：对于有更高的直线度和双向重复精度要求，可选用精密级（P）导轨，了解更多请联系我们	

参数	最大负载 (kg)	最大速度 (mm/s)	持续推力 (N)	峰值推力 (N)	平台总质量 (kg)
DR110	100MM	20	250	14	5
	200MM	20	250	14	7.5

参数	DR110	
	100MM	200MM
L1	137	239.5
L2	416	621
L3	/	250
L4	160	160
L5	120	120
L6	60	60
N	13	17

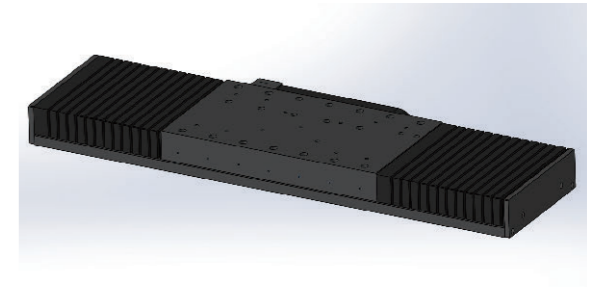
备注：
1.所有测量数据基于安装在平面度为5微米的大理石台面上；
2.降低速度可以提高负载，了解更多请联系我们。



DR200系列平台

型号

DR200-200/300-1/0.5/0.1-E135/E255-V/N
(DR110-行程-读数头分辨率-电机-导轨)



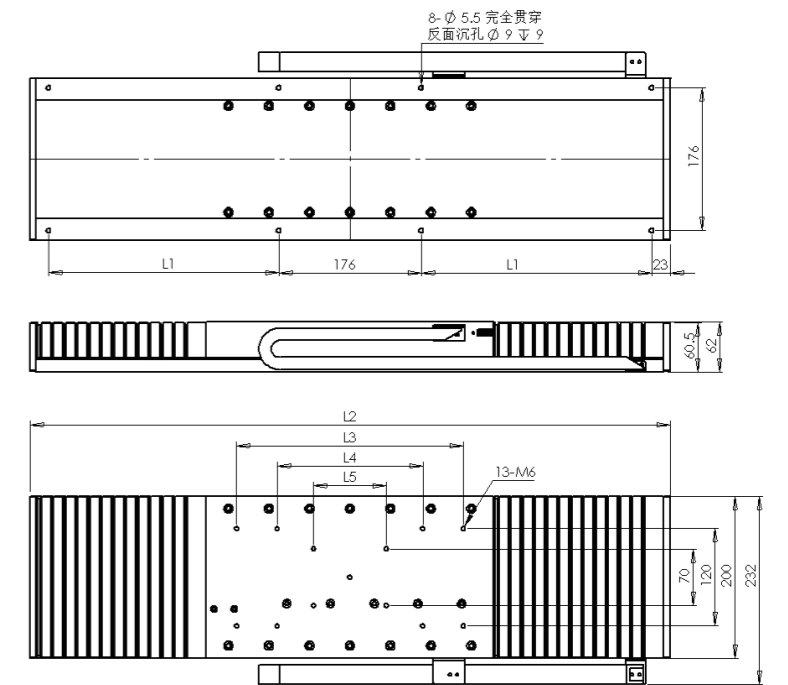
性能参数

直线度	正负1微米/25毫米(使用符号和字母单位)
双向重复精度(分辨率为1微米)	正负3微米(40微米光栅栅距)(使用符号和字母单位)
双向重复精度(分辨率为0.5微米)	正负1.5微米(20微米光栅栅距)(使用符号和字母单位)
双向重复精度(分辨率为0.1微米)	正负1微米(20微米光栅栅距)(使用符号和字母单位)
备注：对于有更高的直线度和双向重复精度要求，可选用精密级（P）导轨，了解更多请联系我们	

参数		最大负载 (kg)		最大速度 (mm/s)				持续推力 (N)		峰值推力 (N)		平台总质量 (kg)
		E135	E255	E135		E255		E135	E255	E135	E255	
				V	N	V	N					
DR200	200MM	50	50	300	800	300	800	57	114	171	342	16
	300MM	50	50	300	800	300	800	57	114	171	342	19

参数	DR200	
	200MM	300MM
L1	199.5	460.5
L2	621	791
L3	250	280
L4	160	180
L5	90	90

备注：
1.所有测量数据基于安装在平面度为5微米的大理石台面上；
2.降低速度可以提高负载，了解更多请联系我们。

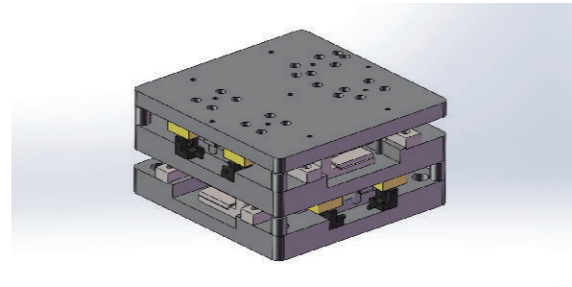


直线电机模组标准品

SXY40直线电机叠加平台

特点

- 采用无铁芯直线电机，响应快，整定时间短
- 结构紧凑，精度高，适合平滑运动
- 性价比高



型号

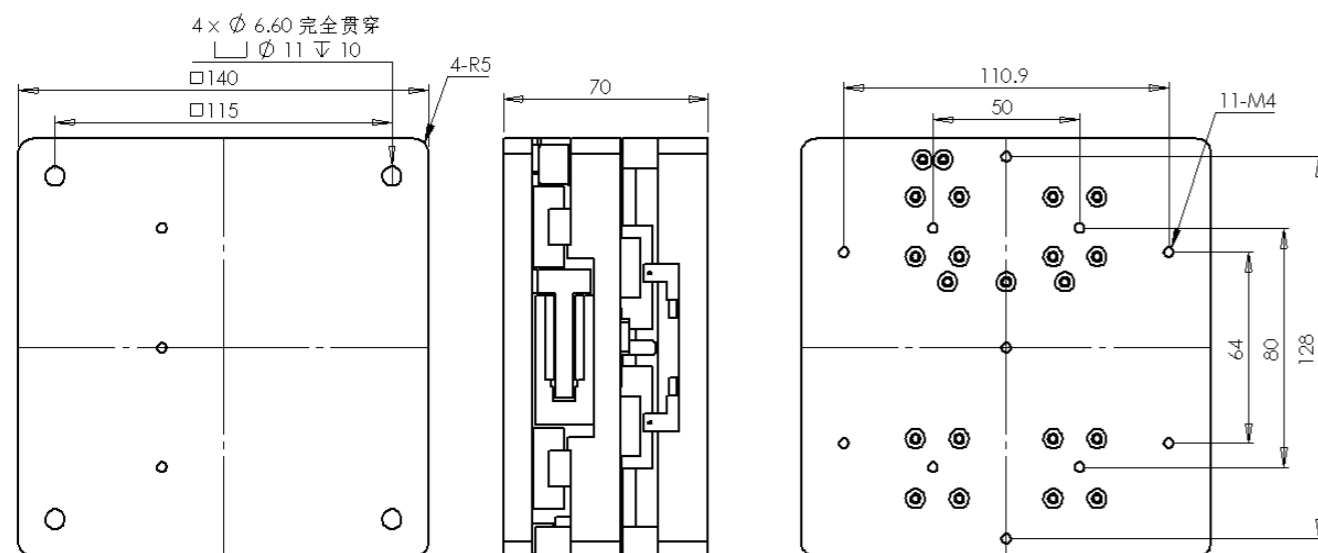
SXY40-1/0.5/0.1-S(SXY40-读数头分辨率-电机)

性能参数

直线度	正负2微米每25毫米(使用符号和字母单位)
重复精度(分辨率为1微米)	正负3微米每25毫米(40微米光栅栅距)(使用符号和字母单位)
重复精度(分辨率为0.5微米)	正负1.5微米每25毫米(20微米光栅栅距)(使用符号和字母单位)
重复精度(分辨率为0.1微米)	正负1微米每25毫米(20微米光栅栅距)(使用符号和字母单位)

参数	最大负载 (Kg)	最大速度 (mm/s)	持续推力 (N)	峰值推力 (N)	平台总质量 (kg)	X轴有效行程 (mm)	Y轴有效行程 (mm)	X-Y正交性 (arc-sec)
SXY40	10	300	14	42	4	40	40	10

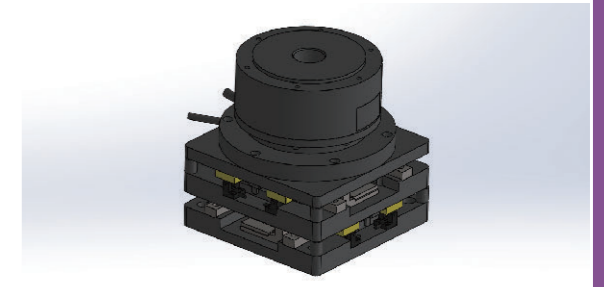
备注：所有测量数据基于安装在平面度为5微米的大理石台面上。



SXYR40直线电机三轴平台

特点

- 采用无铁芯直线电机，响应快，整定时间短
- 结构紧凑，精度高，适合平滑运动
- 性价比高



型号

SXYR40-1/0.5/0.1-S-DD(SXY40-读数头分辨率-电机-DD)

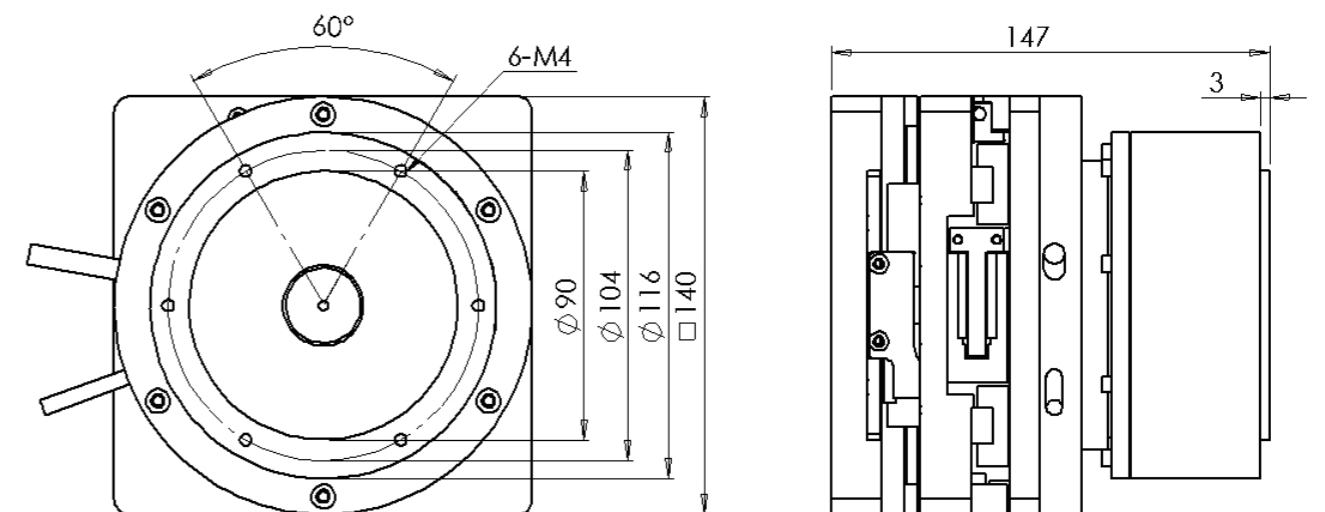
性能参数

直线度	正负2微米每25毫米(使用符号和字母单位)
重复精度(分辨率为1微米)	正负3微米每25毫米(40微米光栅栅距)(使用符号和字母单位)
重复精度(分辨率为0.5微米)	正负1.5微米每25毫米(20微米光栅栅距)(使用符号和字母单位)

参数	最大负载 (Kg)	最大速度 (mm/s)	持续推力 (N)	峰值推力 (N)	平台总质量 (kg)	X轴有效行程 (mm)	Y轴有效行程 (mm)	X-Y正交性 (arc-sec)
SXYR40	5	300	14	42	7	40	40	10

备注：所有测量数据基于安装在平面度为5微米的大理石台面上。

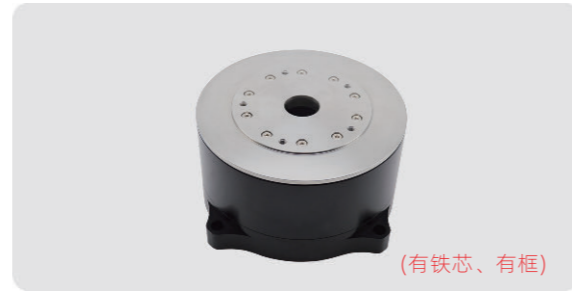
参数	额定转矩 (N.m)	最大转矩 (N.m)	最高转速 (min)	DD总质量 (kg)	轴承跳动 (mm)	绝对精度 (使用符号和字母单位)	重复精度 (使用符号和字母单位)
DD转台	3	4	150	3	0.01	正负15秒	正负1.3秒



直接驱动电机(DDR) MRD-F系列

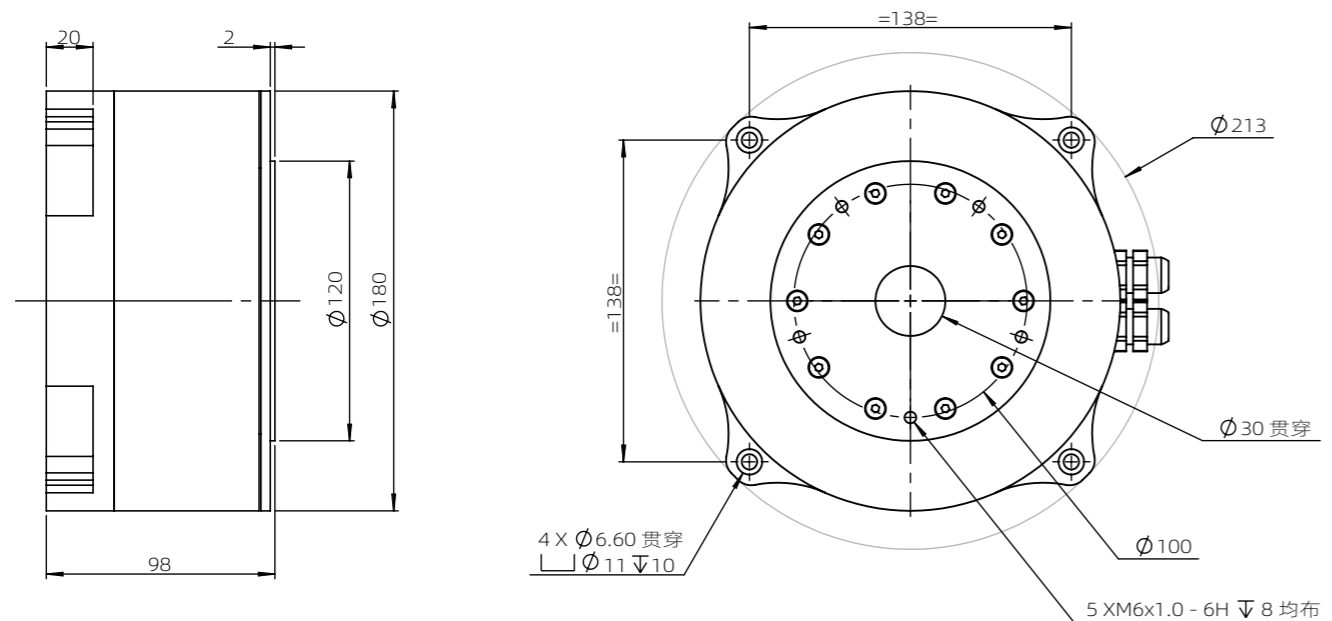
MRD-F160-025H1

额定扭矩：21N.m
额定转速：600r/min



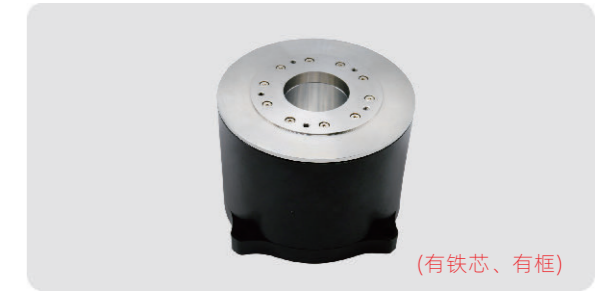
性能	额定电压	额定电流	额定转速	额定转矩	输出功率	25°C 转矩常数	反电势常数	电阻
单位	V	Arms	r/min	N.m	W	N.m/Arms	V/Krpm	Ω
MRD-F160-025H1	380	9.13	600	21	3400	2.3	3.28	7.75
电感	定位精度*	重复精度*	转动惯量	阻尼系数	磁链	定子重量	转子重量	极对数
mH	arc sec	arc sec	Kg*m ²	N*m*s/rad	Wb	kg	kg	P
82.07	±10/±5	±2	5.16E-03	1.70E-02	0.079	7.8	3.2	8

*编码器可选配，可定制



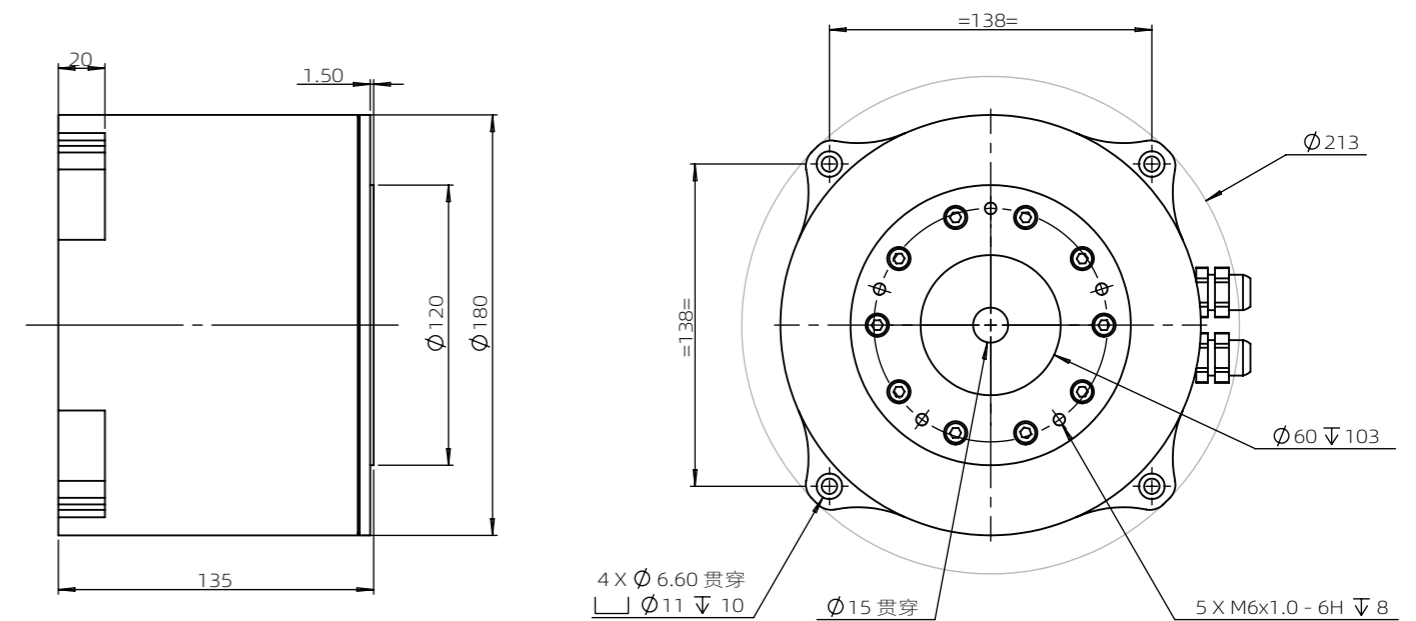
MRD-F160-070H1

额定扭矩：35N.m
额定转速：600r/min



性能	额定电压	额定电流	额定转速	额定转矩	输出功率	25°C 转矩常数	反电势常数	电阻
单位	V	Arms	r/min	N.m	W	N.m/Arms	V/Krpm	Ω
MRD-F160-070H1	380	9.13	600	35	3400	4.1	133	4.8
电感	定位精度*	重复精度*	转动惯量	阻尼系数	磁链	定子重量	转子重量	极对数
mH	arc sec	arc sec	Kg*m ²	N*m*s/rad	Wb	kg	kg	P
75	±10/±5	±2	8.04E-03	1.70E-02	0.079	5.1	2.25	8

*编码器可选配，可定制



综合案例

▶ 名称：直线电机铝型材订制模组

性能： 满足高效生产，低成本，点到点运动
外形美观，款式多样满足负载和速度要求
平板直线电机推力更大，结构紧凑

备注： 订制型材模组
负载和速度要求选型不同款式
精度要求选型读数头和导轨

本案例精度： 重复定位精度 $3\mu\text{m}$
定位精度 $5\mu\text{m}$

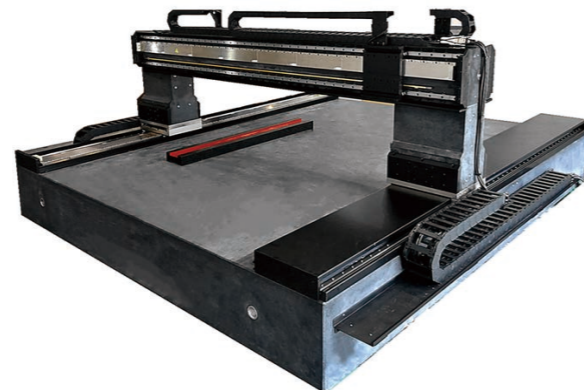


▶ 名称：超大型双驱龙门直线电机平台

性能： 无背隙直线电机直接驱动
双驱双反馈，同步反馈功能，
响应快，整定快

备注： 非标定制品
负载和速度要求选型直线电机
精度要求选型读数头，导轨和控制器

本案例精度： X轴行程2000mm
X轴重复定位精度 $1.5\mu\text{m}$
X轴定位精度 $2\mu\text{m}$
Y轴龙门行程2400mm
Y轴重复定位精度 $4\mu\text{m}$
Y轴定位精度 $5\mu\text{m}$

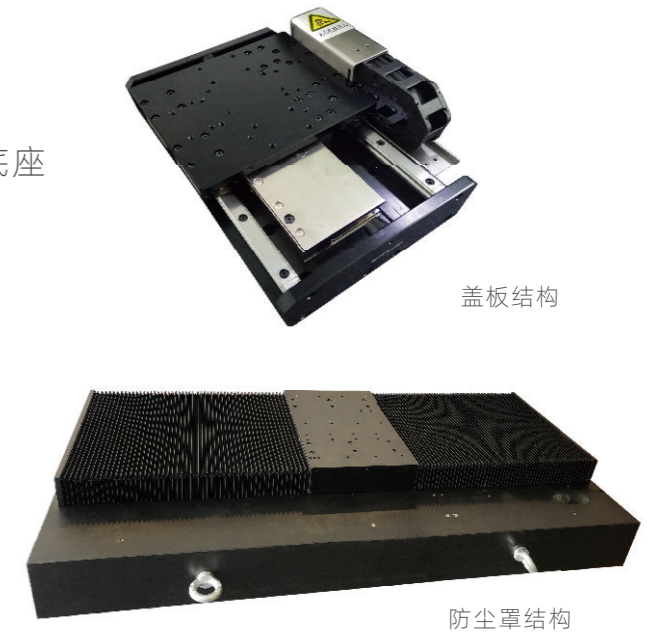


▶ 名称：单轴直线电机平台

性能： 无背隙直线电机直接驱动
响应快，整定快
依据客户要求使用铝底座或大理石底座
盖板结构 / 防尘罩结构

备注： 非标定制品
负载和速度要求选型直线电机
精度要求选型读数头和导轨

本案例精度： 重复定位精度 $2\mu\text{m}$
定位精度 $3\mu\text{m}$

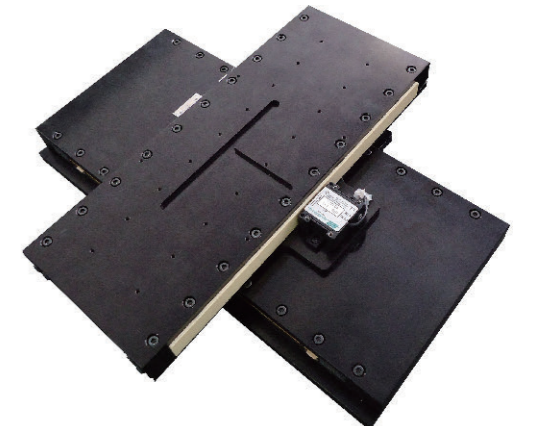


▶ 名称：XY叠加纳米电机平台

性能： 陶瓷电机高精度
无振动，轻盈小巧
更适合低速轻负载高精度环境使用

备注： 非标定制品
负载和速度要求选型陶瓷电机
精度要求选型读数头，导轨和控制器

本案例精度： X轴重复定位精度 $0.5\mu\text{m}$
X轴定位精度 $1\mu\text{m}$
Y轴重复定位精度 $0.5\mu\text{m}$
Y轴定位精度 $1\mu\text{m}$



► 名称：双工位大理石直线电机平台

性能：无背隙直线电机直接驱动
平衡力设计
Z轴丝杆模组

备注：非标定制品
负载和速度要求选型直线电机
精度要求选型读数头和导轨

本案例精度：X轴重复定位精度 $3\mu\text{m}$
X轴定位精度 $4\mu\text{m}$
Y轴重复定位精度 $3\mu\text{m}$
Y轴定位精度 $4\mu\text{m}$
Z轴定位精度 $4\mu\text{m}$

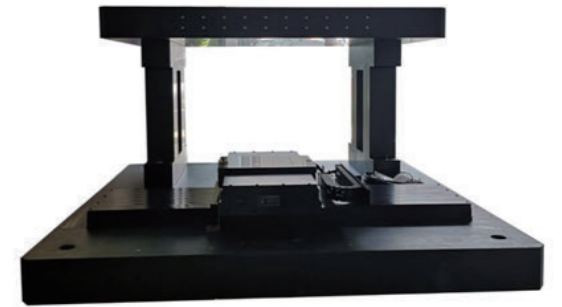


► 名称：XYZ高精度大理石直线电机平台

性能：无背隙直线电机直接驱动
Z轴高精度直线电机模组
响应快，整定快
直线度，行走平面度佳
侧拉伸带防尘结构，防尘效果好，美观

备注：非标定制品
负载和速度要求选型直线电机
精度要求选型读数头，导轨和控制器

本案例精度：X轴行程400mm,
X轴重复定位精度 $1\mu\text{m}$
X轴定位精度 $2\mu\text{m}$
Y轴行程800mm
Y轴重复定位精度 $1\mu\text{m}$
Y轴定位精度 $2\mu\text{m}$

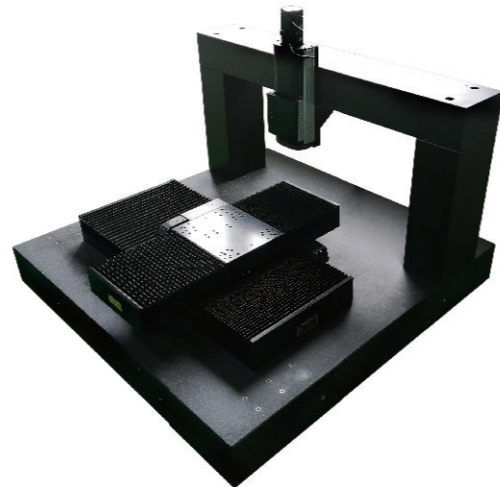


► 名称：XYZ大理石直线电机平台

性能：无背隙直线电机直接驱动
Z轴丝杠模组
响应快，整定快
直线度，行走平面度佳

备注：非标定制品
负载和速度要求选型直线电机
精度要求选型读数头，导轨和控制器

本案例精度：X轴重复定位精度 $2\mu\text{m}$
X轴定位精度 $4\mu\text{m}$
Y轴重复定位精度 $3\mu\text{m}$
Y轴定位精度 $5\mu\text{m}$
Z轴重复定位精度 $10\mu\text{m}$

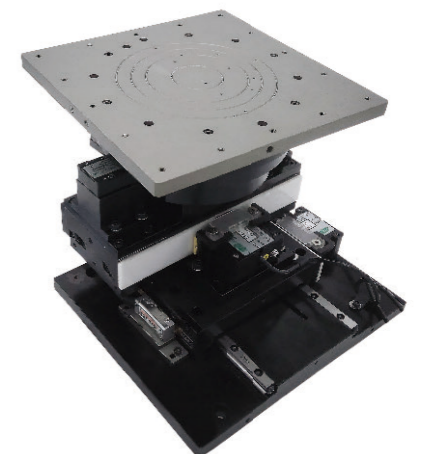


► 名称：XYZ叠加纳米电机平台

性能：陶瓷电机高精度
无振动，轻盈小巧
更适合低速轻负载高精度环境使用

备注：非标定制品
负载和速度要求选型陶瓷电机
精度要求选型读数头，导轨和控制器

本案例精度：X轴行程100mm
X轴重复定位精度 $0.5\mu\text{m}$
Y轴行程100mm
Y轴重复定位精度 $0.5\mu\text{m}$
R轴DD重复定位精度3角秒

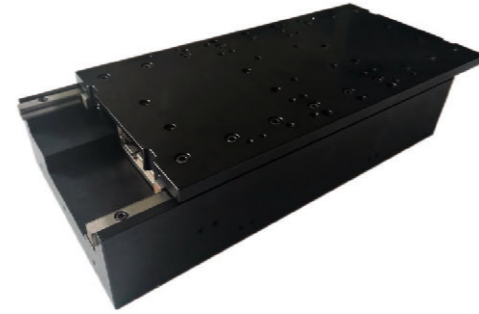


► 名称：高精度交叉滚子直线电机平台

性能：无背隙直线电机直接驱动
无振动，轻盈小巧
更适合低速轻短行程高精度环境使用
响应快，整定快

备注：非标定制品
负载和速度要求选型直线电机
精度要求选型读数头，导轨和控制器

本案例精度：行程100mm
重复定位精度0.2 μ m

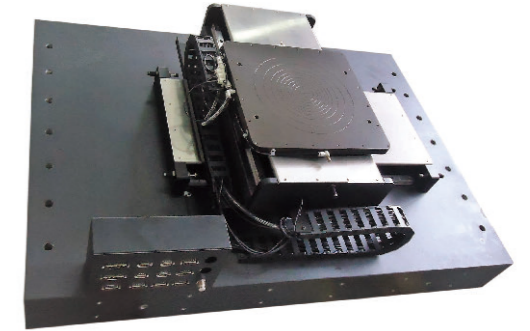


► 名称：XY高精度大理石直线电机平台

性能：无背隙直线电机直接驱动
响应快，整定快
盖板防尘，减少空间

备注：非标定制品
负载和速度要求选型直线电机
精度要求选型读数头，导轨和控制器

本案例精度：X轴重复定位精度1 μ m
X轴定位精度2 μ m
Y轴重复定位精度1 μ m
Y轴定位精度2 μ m

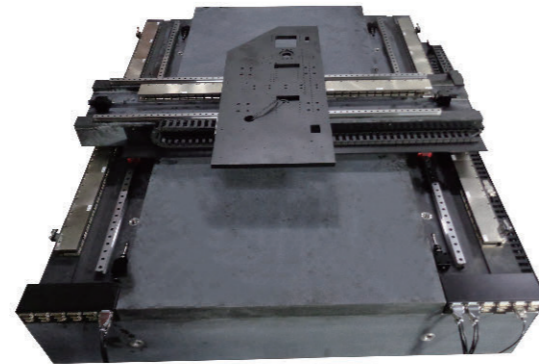


► 名称：XY龙门大理石直线电机平台

性能：无背隙直线电机直接驱动
单导轨降低空间和成本设计
用于干净环境
低紧凑结构

备注：非标定制品
负载和速度要求选型直线电机
精度要求选型读数头，导轨和控制器

本案例精度：X轴重复定位精度1 μ m
X轴定位精度2 μ m
Y轴龙门重复定位精度4 μ m
Y轴龙门定位精度5 μ m



► 名称：XY龙门大理石直线电机气浮平台

性能：无背隙直线电机直接驱动
磨察阻力小，行走精度高

备注：非标定制品
负载和速度要求选型直线电机
精度要求选型读数头，导轨和控制器

本案例精度：X轴行程700mm
X轴重复定位精度 $\pm 0.5\mu$ m
Y轴行程850mm
Y轴重复定位精度 $\pm 0.5\mu$ m

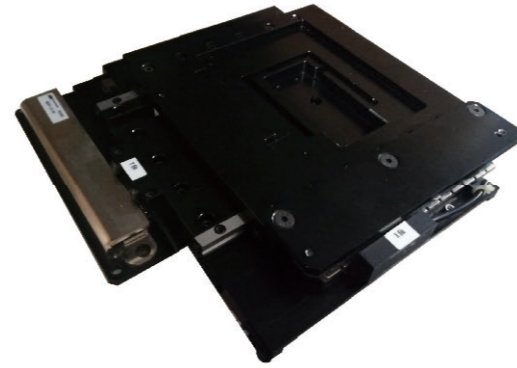


► 名称：XY中空交叉滚子直线电机平台

性能：无背隙直线电机直接驱动
高度低，轻盈小巧
中空设计
响应快，整定快

备注：非标定制品
负载和速度要求选型直线电机
精度要求选型读数头，导轨和控制器

本案例精度：X轴行程160mm
X轴重复定位精度1.5 μ m
X轴定位精度3 μ m
Y轴行程160mm
Y轴重复定位精度1.5 μ m
Y轴定位精度3 μ m



► 名称：音圈电机平台

性能：无背隙直线电机直接驱动
适用高频短距离往复运动

备注：非标定制品
负载和频率要求选型音圈电机
精度要求选型读数头和导轨

本案例精度：重复定位精度5 μ m(非高频状态)

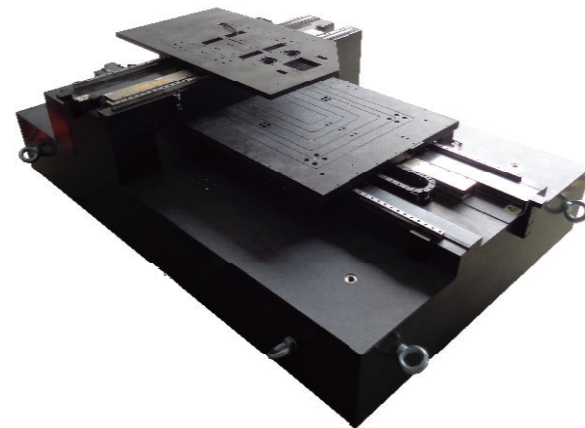


► 名称：XY高精度平台

性能：高性能直线电机直接驱动
磨擦阻力小，行走精度高

备注：非标定制品
负载和速度要求选型直线电机
精度要求选型读数头，导轨和控制器

本案例精度：X轴重复定位精度1 μ m
X轴定位精度2 μ m
Y轴重复定位精度1 μ m
Y轴定位精度2 μ m

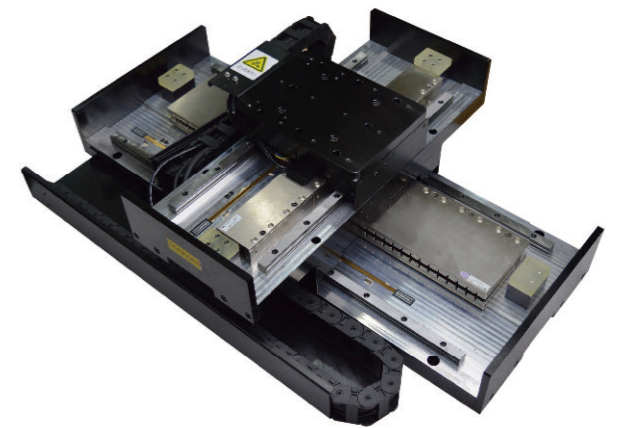


► 名称：XY直线电机平台

性能：无背隙直线电机直接驱动
依据客户要求使用铝底座或大理石底座
响应快，整定快

备注：非标定制品
负载和速度要求选型直线电机
精度要求选型读数头和导轨

本案例精度：X轴行程300mm
X轴重复定位精度3 μ m
X轴定位精度5 μ m
Y轴行程300mm
Y轴重复定位精度3 μ m
Y轴定位精度5 μ m

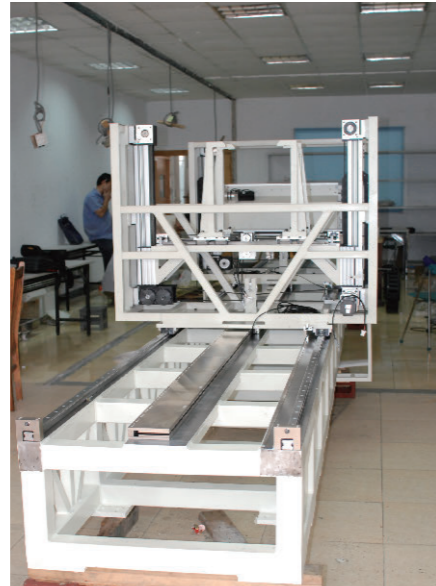


重点项目

[专业资料仅供参考，不能用于其他商业用途]



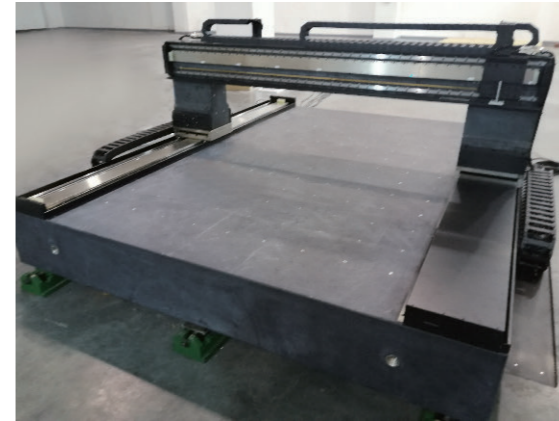
真空八维转台



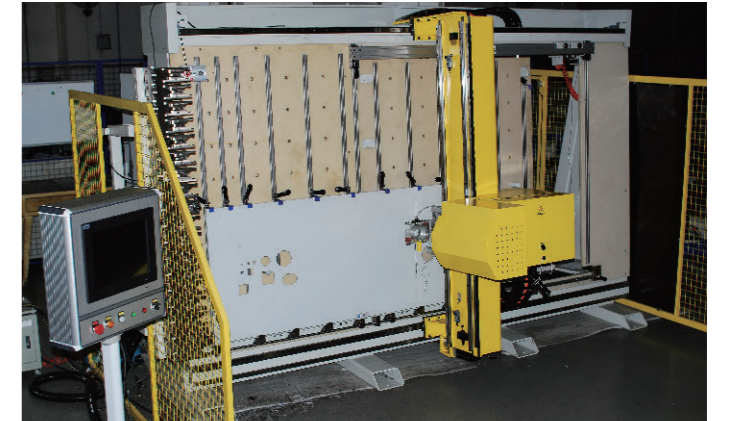
盆地构造模拟系统



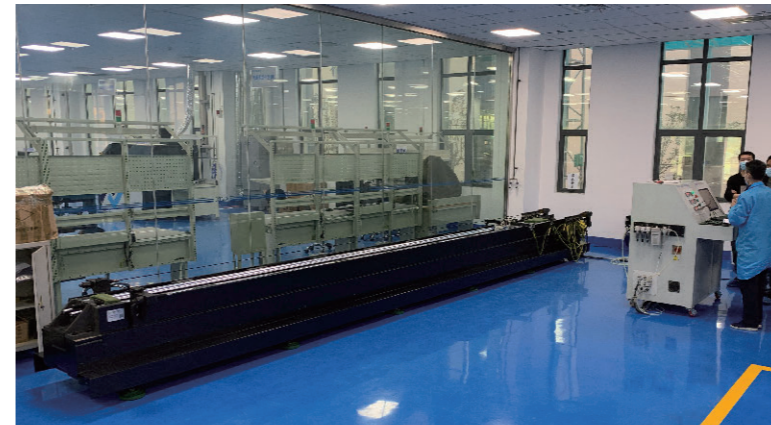
经纬仪



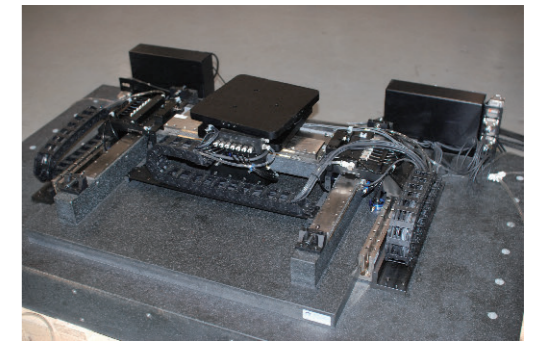
大理石龙门直线电机平台



开孔机钣金加工系统



高加速度台



H型气浮双驱平台



纳米转台



音圈电机平台



手机玻璃划片机



太阳能划片机



30轴联动机台